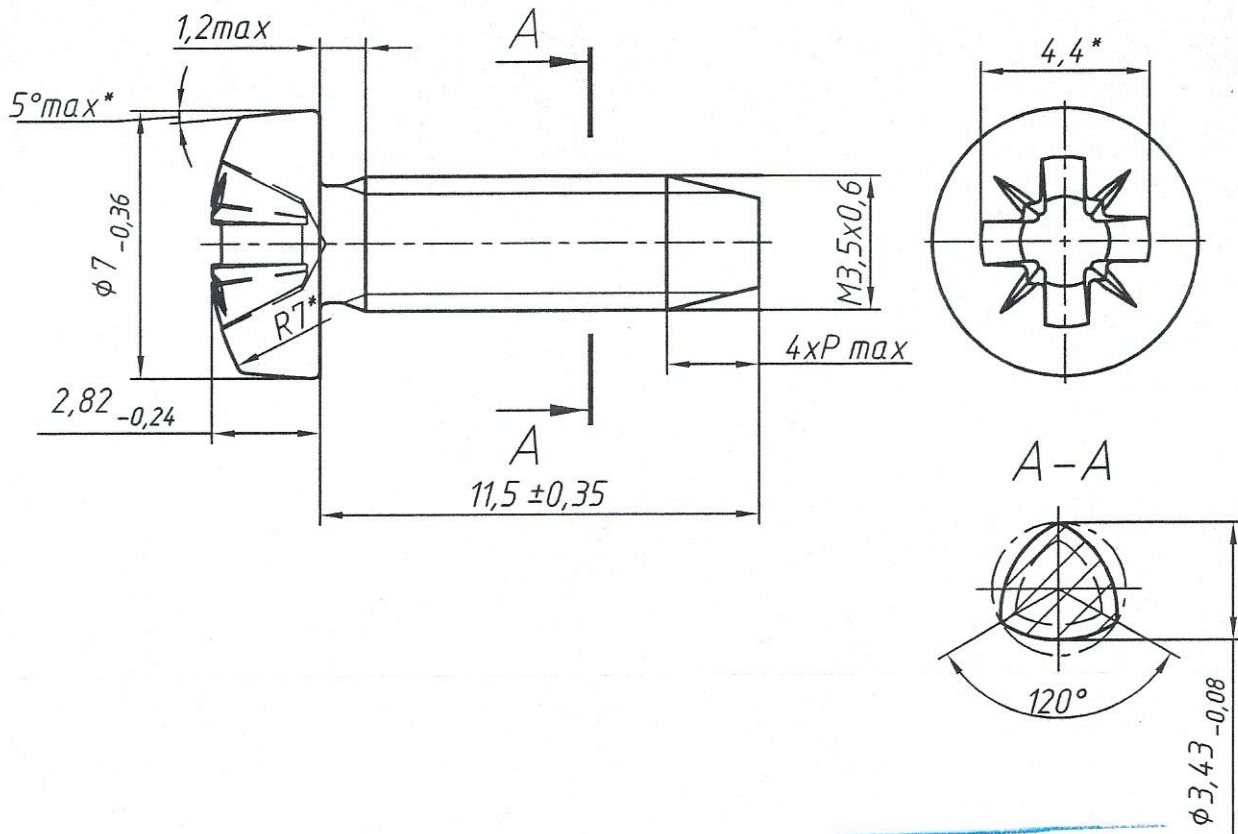


Л77Л-118Л

$\sqrt{Ra\ 6,3(\checkmark)}$



УЧЕТНЫЙ ЭКЗ. № 170

1. Поверхностная твердость после термообработки должна быть по Виккерсу 450-750 HV 0,3.
2. Глубина цементированного слоя должна быть не менее 0,1 мм.
3. Твердость сердцевины после цементации должна быть 270 - 390 HV10.
4. Минимальное сопротивление скручиванию не менее 2,3 Н×м.
5. * Размеры обеспеч. инстр.
6. Крестообразный шлиц тип Z №2 по ГОСТ 10753-86. Глубина вхождения калибра в шлиц 1,65...2,11 мм.
7. Минимальный диаметр отверстия под винт 3,2 мм.
8. Неуказанные предельные отклонения размеров по $\pm IT14/2$.
9. Резьба по ГОСТ 24705-2004.
10. Радиус под головкой по ГОСТ 24670-81.
11. Допуски размеров, отклонения формы и расположения поверхностей по ГОСТ 1759.1-82 для изделий класса точности А.
12. Дефекты поверхности по ГОСТ 1759.2-82 для изделий класса точности А.
13. Остальные технические требования по ГОСТ 1759.0-87 для изделий класса точности А.
14. Пример условного обозначения: "Винт М3,5х11,5 Ц6хр.бцв черт. №7811-7447".

7811-7447

Подп. и дата					Лит.				Масса	Масштаб
Изм.	Лист	№ докум.	Подп.	Дата	А				1,22 гр.	5:1
Разраб.	Козловский			13.11.20						
Пров.	Блажевич			13.11.20						
Т.контр.										
Метролог	Слесарь			13.11.20						
Н.контр.	Печерская			13.11.20						
Утв.	Печерский			13.11.20						

Винт самонарезающий

ЕПВА.048000.220

Сталь 1018 ТУ ВУ 400074854.044-2014

ОАО "Речицкий метизный завод"