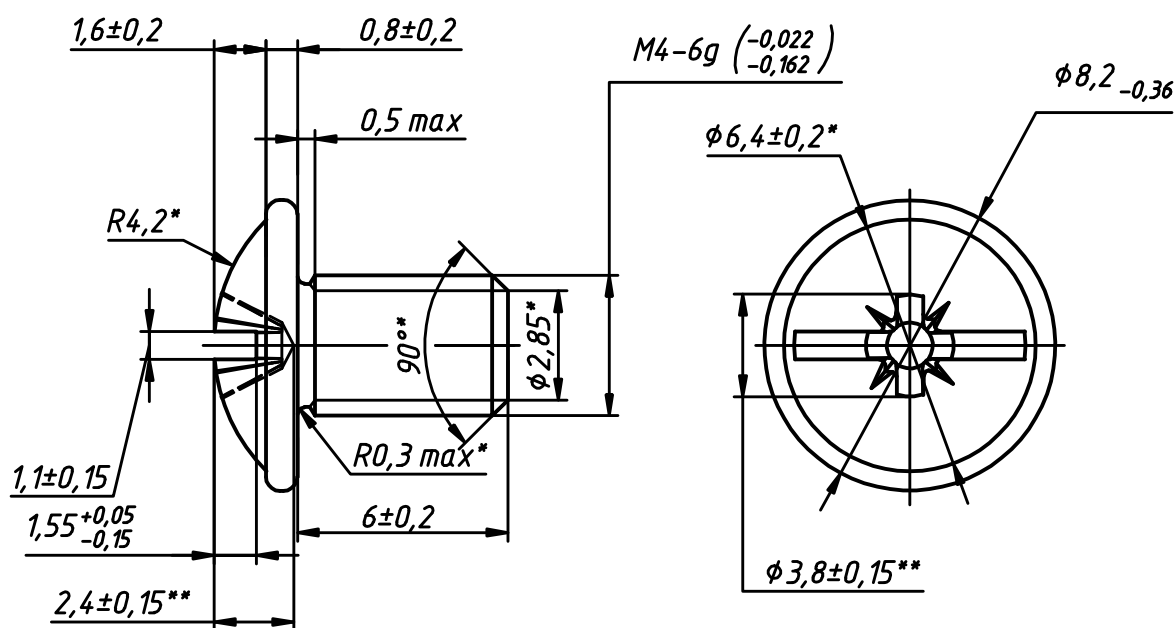


509L-118L

 $\sqrt{Ra\ 6,3\ (\checkmark)}$ 

1. * Размеры обеспечиваются инструментом.

2. ** Размер для справок.

3. Винты должны выдерживать крутящий момент не менее $1,6 \pm 0,2\ Н*м$.

4. Резьба по ГОСТ 24705-2004.

5. Уклон стенок шлица не более 7° .

6. Крестообразный шлиц №2 PZ по ГОСТ 10753-86.

Глубина вхождения калибра в шлиц $1,74...2,24\ мм$.

7. Допуски размеров, отклонения формы и расположения поверхностей по ГОСТ 1759.1-82 для изделий класса точности В.

8. Допускаемые дефекты поверхности по ГОСТ 1759.2-82 для изделий класса точности В.

9. По требованию потребителя покрытие Ц6хр.бцб по ГОСТ 9.301-86.

10. Пример условного обозначения: "Винт М4х6 Ц6хр.бцб. ч.7811-7605".

7811-7605

Изм.	Лист	№ докум.	Подп.	Дата
Разраб.		Козловский		21.01.20
Проб.		Блажевич		21.01.20
Т.контр.				
Метролог		Спасибенко		21.01.20
Н.контр.		Печерская		21.01.20
Утв.		Печерский		21.01.20

Винт М4х6

Лит.	Масса	Масштаб
0	1г	5:1
Лист	Листов	1

Сталь 1018 ТУ ВУ 400074854.044-2014

ОАО "Речицкий метизный завод"